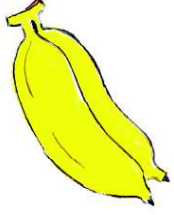


ক কা কি কী কু কূ কৃ কে কৈ কো কৌ



কল



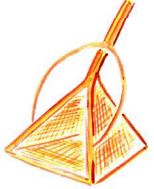
চকা



কিতাপ



কোষ



জাকৈ



টকৌ



চকী



কূপ



কৃষক



কেবেলা



চকু

চ চা চি চী চু চূ চ্চ চে চৈ চো চৌ



কাচি



কচু



চেবেকী



চুণ



চকু



চাহ



পানচে



চোলা



কলচী



চৌকা

ত তা তি তী তু তূ ত্ৰ তে তৈ তো তৌ



তীৰ



তৰু



তৃণ



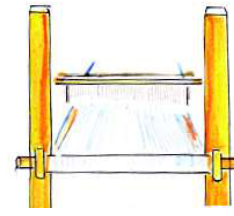
আতৈ



তেতেলী



তিনি



তোলোঠা



তাল



তুণ



তুলা

ন না নি নী নু নূ ন্ নে নৈ নো নৌ



নখ



মানুহ



নেমু



মোনা



নূপূৰ



চিলনী



নূপতি



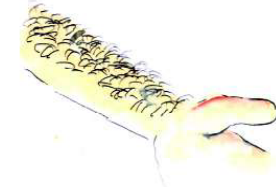
মুনি



নৈ



নৌকা



নোম

প পা পি পী পু পূ প্ প়ে পৈ পো পৌ



পখিলা



কপৌ



পুতলা



জাপি



পেট



কাপোৰ



পাণ



পূৰৈ



কৌপীণ

ব বা বি বী বু বৃ ব্ বে বৈ বো বৌ



ববব



বৃক্ষ



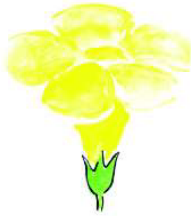
বিলাহী



বোকা



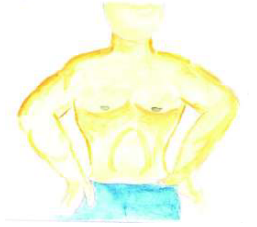
নবৌ



কববী



বাঁহ



বুকু



বেল



বেঠকী

ৰ ষা ষি ষী ঞ ক কৃ বে বৈ ষো ষৌ



তৰা



মটৰ



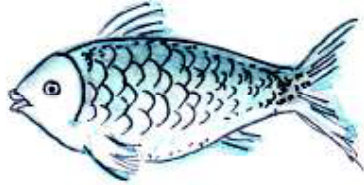
কপ



মাছৰোকা



গৰু



ৰোমাছ



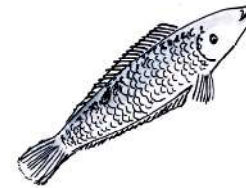
চেৰেকা



টাকুৰী

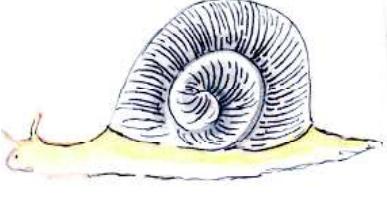


চকৰি



গৰৈ

শ শা শি শী শু শূ শ্ শে শৈ শো শৌ



শামুক



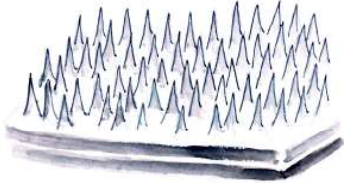
শৈশব



শবাই



শশী



শূল



শূগাল



শুঁষ



শেলুরৈ



অশোক



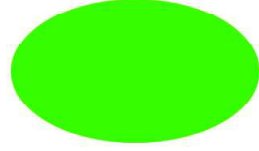
শিয়াল



স সা সি সী সু সূ স্ সে সে সো সৌ



সাপ



সেউজীয়া



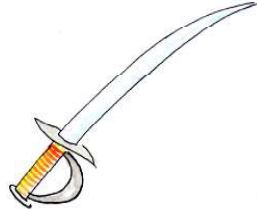
সৌকা



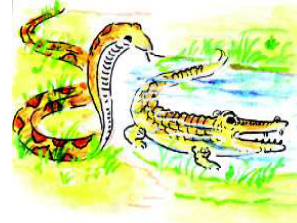
সখিয়তী



অসুৰ



অসি



সৰিসৃপ



সোতোৰা



সূৰ্য



সীৰলু